



WESTCOAST GUARANTEE
PROGENESIS DUKE MELEE VG-87-5YR-USA 9*
S-S-I MONTROSS DUKE
PEAK BOMBERO MAXIMA VG-87-6YR-USA DOM
RICHMOND-FD EL BOMBERO
BRYHILL RANSOM MARQUISE GP-83-2YR-USA DOM 1*

GTPI 2858

TD TR TL TY MWC TV 99%-I HH1F HH2F HH3F HH4F HH5F HH6F HCDF HMWC

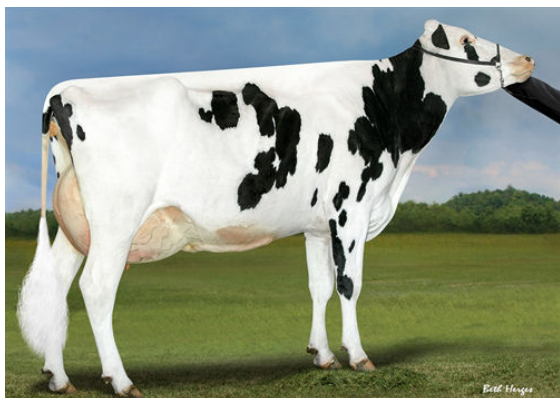
Reg. #: HOCANM12948965 aAa: 342516 AVM: 234
Nasc: 11/22/2017 Kappa Caseína: AB Beta Caseína: A1A2

PRODUÇÃO	33 Rebanhos	219 Filhas	90% Rep.	MACE-G / 12-25	
Leite lbs 513	Gordura lbs 42	Gordura % +0.08	Proteína lbs 25	Proteína % +0.03	
NM\$ 420	CM\$ 443	FM\$ 372	GM\$ 421	DWP\$ 662	
Eficiência Alimentar 115	RFI -6	Economia Alimentar -46	Eficiência em Metano	Velocidade Ordenha 6.74	

SAÚDE e REPRODUÇÃO		Immunity 113
Vida Produtiva	2.3	Imunidade das Vitelas 101
C.S.	2.52	Taxa Concepção Vacas 1.9
Taxa de Prenhez das Filhas	0.6	Taxa Concepção Novilhas 0.7
Sobrevivência	-1.0	Facilidade de Parto 1.5% 37% Rep.
Sobrevivência Novilhas	0.4	Facilidade de Parto das Filhas 1.8% 37% Rep.
Índice de Fertilidade	1.1	Mortalidade das Crias 3.7%
		Mortalidade das Crias das Filhas 4.2%

CONFORMAÇÃO	25 Rebanhos	142 Filhas	86% Rep.	MACE / 12-25
PTAT	-0.49	Composto Corporal	0.32	
Úbere Comp.	-0.42	Composto Leiteiro	-0.95	
P&P Comp.	-1.06			

Estatura		Baixa	0.00
Força		Debil	-0.03
Profundidade de Corpo		Raso	-0.26
Angulosidade		Costelas Fechadas	-0.52
Ângulo de Garupa		Ísquios Baixos	+0.19
Largura Garupa		Larga	+0.67
Pernas Vistas de Lado		Curvas	+0.11
Pernas Vistas de Trás		Fechadas	-1.69
Ângulo Casco		Forte	+0.03
P&P Pontuação		Baixa	-0.84
Inserção Úbere Anterior		Fraco	-0.29
Altura Úbere Posterior		Baixa	-0.39
Largura Úbere Posterior		Estreita	-0.30
Lig. Médio		Fraco	-0.57
Profundidade Úbere		Profundo	-0.31
Coloc. Tetos Anteriores		Abertos	-0.32
Comprimento Tetos Anteriores		Longos	+0.28
Coloc. Tetos Posteriores		Abertos	-0.70



PROGENESIS DUKE MELEE
DAM



PEAK BOMBERO MAXIMA
GRANDDAM